



## Datenblatt für HSF Ballast-Tank

### Produktbeschreibung

HSF Ballast-Tank ist eine innovative Unterkonstruktion zur fachgerechten und sicheren Montage von Photovoltaik-Anlagen auf Flachdächer.

Die Ballastierung erfolgt durch das Befüllen des Tanks mit Wasser. Somit kommt dieses Aufständersystem ohne eine Durchdringung der Dachhaut und zusätzliches Beschweren mit Ballaststeinen aus.

### Höhere Zuverlässigkeit

Maximale Zugesicherte Belastung 1.200kg je Tank Einheit. Dies entspricht bei einer Modulgröße von 2m<sup>2</sup> einer Schneelast von 3 kN/m<sup>2</sup> bis 6 kN/m<sup>2</sup>

Automatisches Befüllsystem mit Füllstandregelung

UV-stabil durch entsprechend stabilisiertem Kunststoff

100% Recyclbar

Made in Germany

### Anwendungsbereich

- Flachdach mit Bitumen, Folie, Begrünung oder Kiesschüttung
- Balkonkraftwerk für Terrassen
- Gartenanlage



Montage-Video



www.huber-solarfix.de

### Produktzertifikate

- › Windgutachten nach EN 1991-1-4
- › Standsicherheitsnachweis
- › Umfangreiche Klimatest entsprechend der Norm PV 12000
- › Brandschutzklasse B2

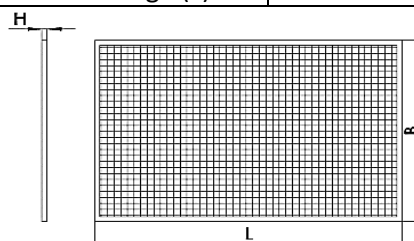
### Die Fertigung erfolgt nach Standard

- › ISO 9001: 2015 Qualitätsmanagementsystem
- › 25 Jahre Garantie\*

\* Voraussetzung: Fachgerechte Montage und nachgewiesene Wartung der Anlage

### Passende PV-Module

PV-Modulbreite (B)	1.129 - 1.136 mm
PV-Modulhöhe (H)	29 - 31 mm
PV-Modullänge (L)	Individuell

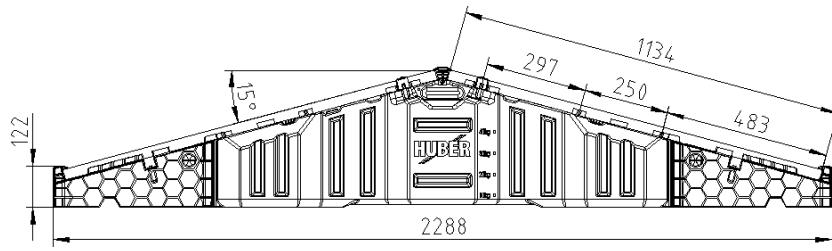


### Technische Daten

Zulässige Dachneigung	0° - 6° *
Modulausrichtung	Ost / West
Modulneigung	15°
Material	Kunststoff (HDPE)
Leergewicht	Ca. 7kg
Max. gesamt Gewicht	Ca. 47kg
Befüllung	Wasser
Temperaturbeständig	-30°C bis +80°C

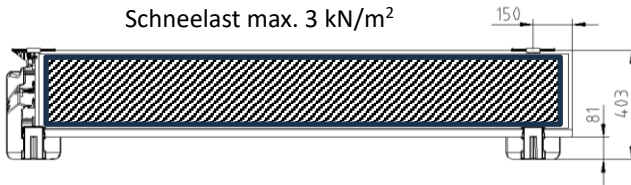
\* Ab einer Dachneigung von 4° müssen die Adapter mit unserem Antirutschsystem ausgestattet werden

## Technische Zeichnung



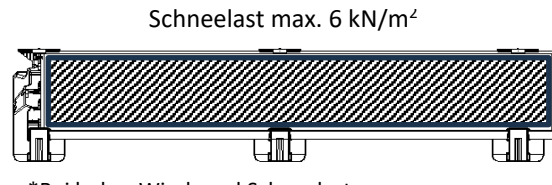
### Standard

Schneelast max. 3 kN/m<sup>2</sup>



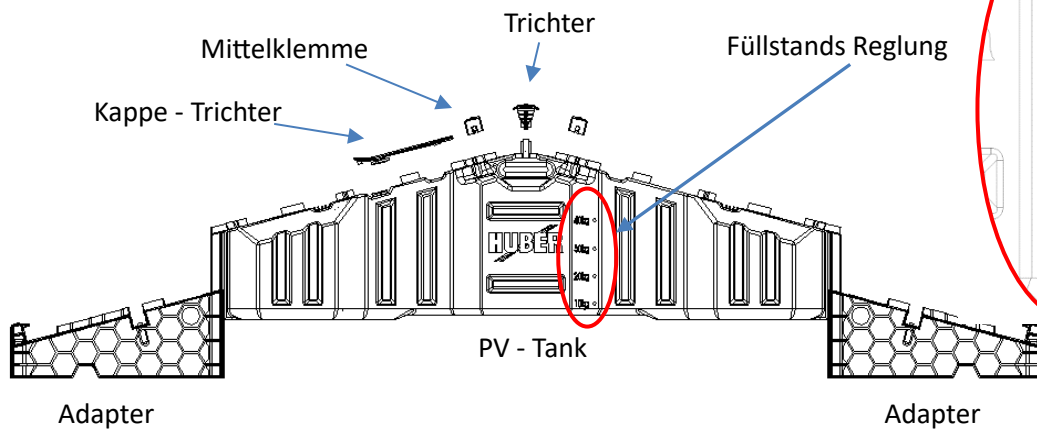
### Optional \*

Schneelast max. 6 kN/m<sup>2</sup>



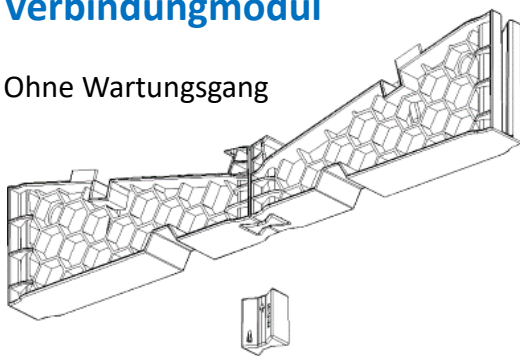
\*Bei hoher Wind- und Schneelast  
z.B. Alpin Bereiche

## HSF Ballast-Tank Aufbau



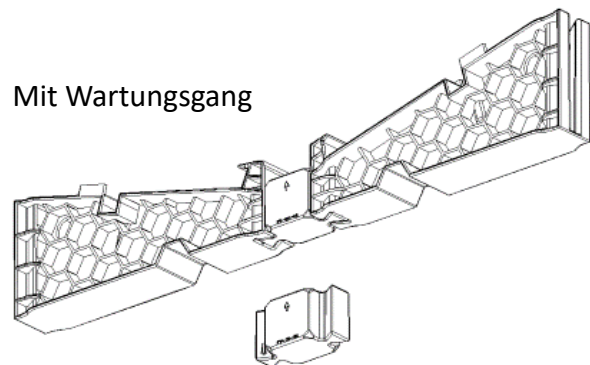
## Verbindungsmodul

Ohne Wartungsgang

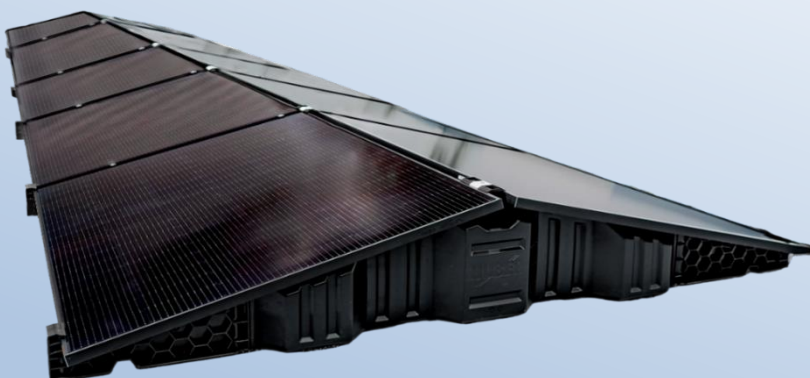


Modul Abstand von 60mm

Mit Wartungsgang



Modul Abstand von 145mm



+49 8593/93914-12



Langerstraße 9  
94107 Untergriesbach



[Info@huber-solarfix.de](mailto:Info@huber-solarfix.de)



[www.huber-solarfix.de](http://www.huber-solarfix.de)